

SEIVA

Janeiro 2015 - Expira 31 Dezembro 2015 – Substitui todas as versões anteriores

Joana Negrão: Voz, Adufe, Pandeireta, Gaitas Portuguesas;
Vasco Ribeiro Casais: Braguesa, Cavaquinho, Adufe, Gaitas Portuguesas;
Rita Nóvoa: Percussão;

Gonçalo Moniz: Técnico de Frente (som)
Desenho de Luz: Vasco Ribeiro Casais

SEIVA são 5: 3 músicos, 1 técnico de frente e 1 roadie.

Equipa:

- Equipa de som e luzes profissional e competente. A equipa deve conhecer bem o local do espectáculo e o respectivo material.

Palco:

- Área mínima : 8 m x 6 m (todos os equipamentos devem estar fora desta área)
- 1 ponto de corrente com 220 volts da mesma fase. Distribuição isolada da fase das luzes.

P.A. System:

- Sistema de PA stereo com 4 vias isento de ruído, em fase e capaz de produzir e manter 118dB na posição da mesa de frente. Sempre voado e instalado fora do palco.
- Preferências para: Meyer Sound, Eaw, Jbl .

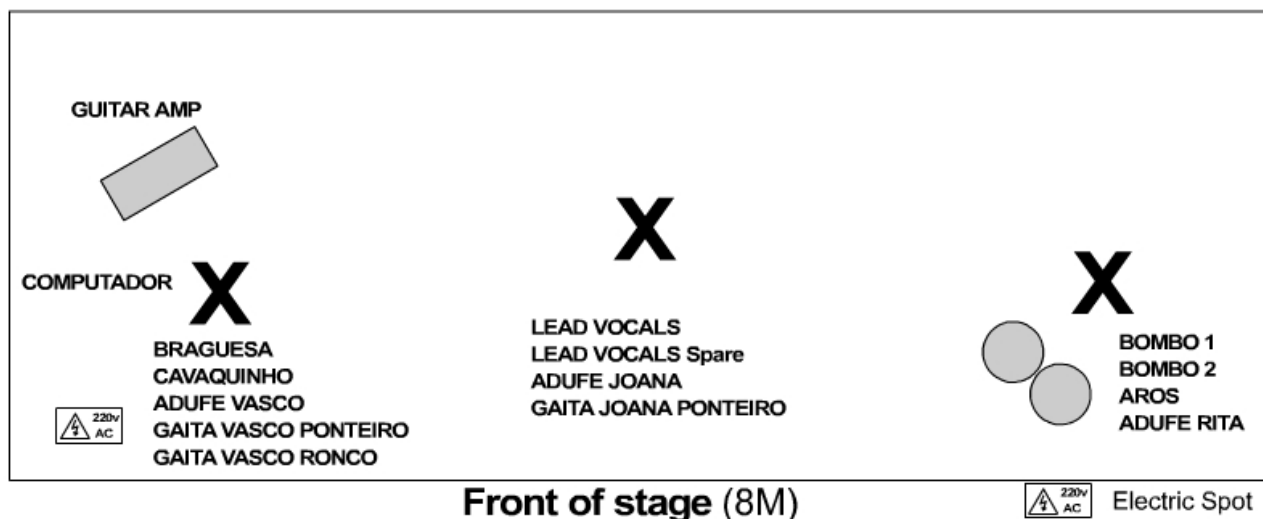
F.O.H.:

- Mesa : 48 vias – com equalização com 4 bandas paramétricas, filtro passa alto regulável, VCA, Sub-Grupos e Matrizes.
- **Analógicas:** (Midas Heritage / Soundcraft serie5/ Yamaha Pm 4000)
- **Digitais:** (Soundcraft Vi´s/ Digidesign/ Digico Sd´s/ Yamaha PM5D Rh)
- 1 CD player
- 4 Processadores de efeitos, 2 Reverbs, 2 Delay com Tap (TC Electronics M3000 ,D2 , Yamaha Spx 990)
- 1 Equalizador gráfico de dois canais com resposta de frequência 20Hz-20kHz (Klark Teknik DN360, XTA - GQ 600)
- 4 Compressores (Dbx,Drawmer, Bss)

Monitores:

- A banda faz a sua própria monitorização através do computador.
- 3 IEM (Shure PSM 900/ 1000 or Sennheiser G2/ G3) que são ligados diretamente ao computador da banda

Stage Plot and Input List



Ch	Instrumento		Mic / DI	INSERT	Mic. Suport	Nota
1	Bombo 1	1	XLR (computador)			Computador **
2	Bombo 2	2	XLR (computador)			Computador **
3	Aros	3	XLR (computador)			Computador **
4	Adufe Rita		Akg c414		Grande	Computador **
5	Adufe Vasco		Akg c414		Grande	Computador **
6	Adufe Joana		Audio Technica ATM 350			Computador **
7	Bass	4	XLR (computador)	compressor		Computador **
8	Braguesa L	5	XLR (computador)	compressor		Computador **
9	Braguesa R	6	XLR (computador)	compressor		Computador **
10	Guitar Amp L	7	XLR (computador)	compressor		Computador **
11	Guitar Amp R	8	XLR (computador)	compressor		Computador **
12	Cavaquinho L	9	XLR (computador)	compressor		Computador **
13	Cavaquinho R	10	XLR (computador)	compressor		Computador **
14	Gaita Vasco Ponteiro		Sm 57		Pequeno	Computador **
15	Gaita Vasco Ronco		Akg c419 *			Computador **
16	Gaita Joana Ponteiro		Sm 57		Pequeno	Computador **
17	Voz Loop L	11	XLR (computador)			Computador **
18	Voz Loop R	12	XLR (computador)			Computador **
19	Voz		Beta 87a *	compressor	Grande	Computador **
20	Ret Fx 1 L Rev					Computador **
21	Ret Fx 1 R Rev					Computador **
22	Ret Fx 2 L Rev					Computador **
23	Ret Fx 2 R Rev					
24	Ret Fx 3 L Del					
25	Ret Fx 3 R Del					
26	Ret Fx 4 L Del					
27	Ret Fx 4 R Del					
28	Cd L					
29	Cd R					
30	Talkback					

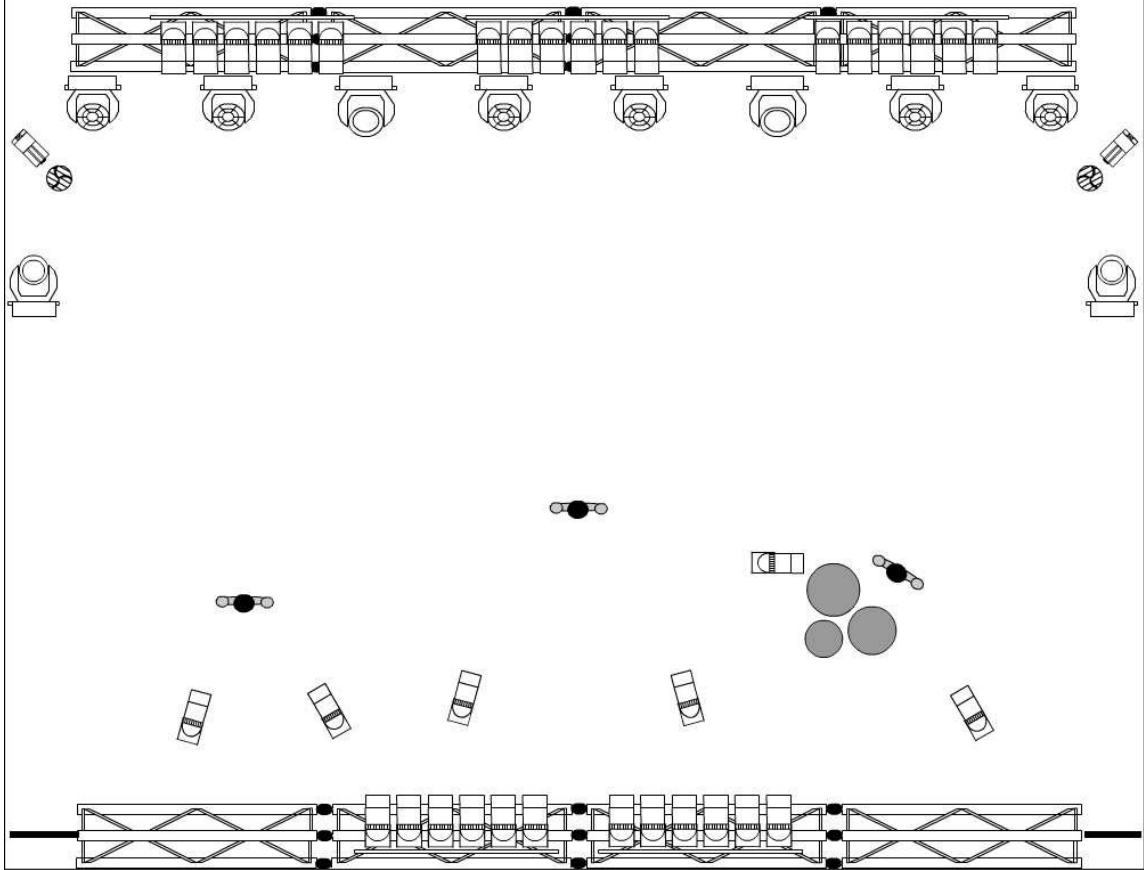
* - a banda possui estes micros

** - todas as vias são ligadas do computador diretamente à stage box. São necessários 28 cabos XLR para fazer as ligações (22 para ligar ao computador e 6 para ligar alguns micros).

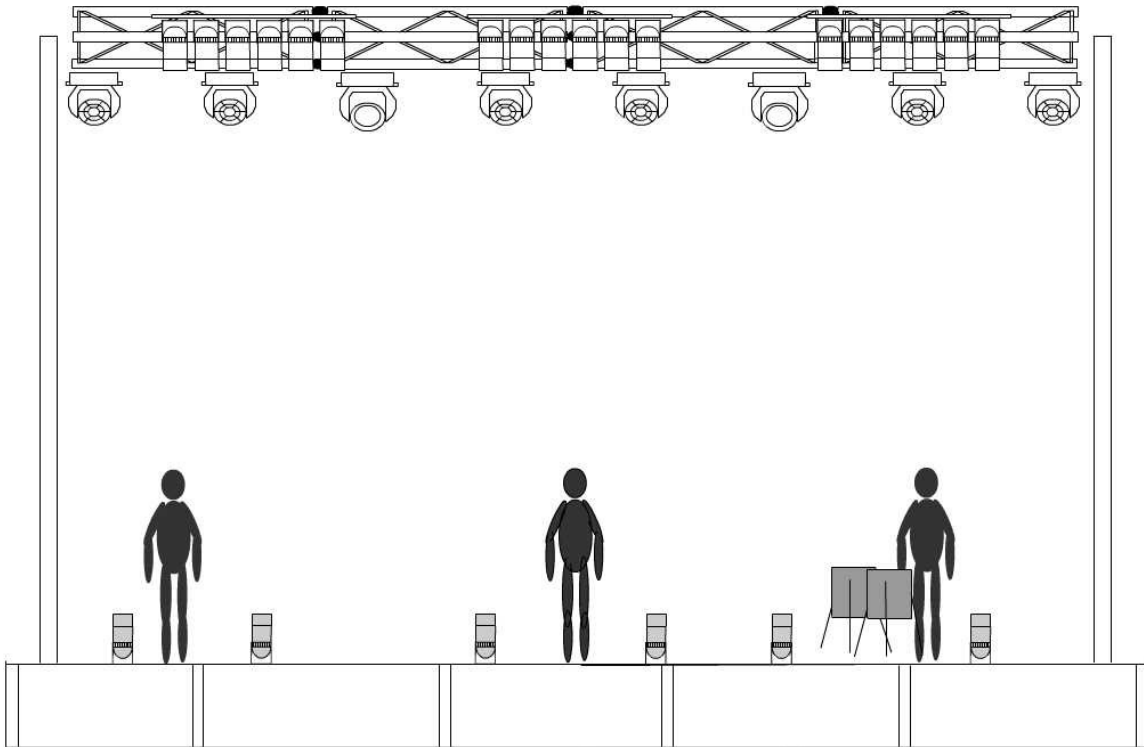
São necessários 3 tripés grandes extra para servir de suporte de instrumentos.

RIDER ILUMINAÇÃO

PLANTA:



Corte Transversal:





5x 6 pair LED



6x Pair Led



4x Moving head wash 575



6x Moving head spot 575



2x Molfays



2x Smoke machine Haze



2x Wind machine for smoke machine

As luzes são controladas pelo computador da banda, deve ser passado um cabo DMX com o terminal em XLR de 3 pinos em macho até ao computador. Todo o equipamento deve estar ligado num só universo.

É também necessário passar um ponto de corrente da mesma fase das luzes para algum equipamento adicional da banda.